



EINFACHE CORONA-TESTS

EIGENTESTS

SCHNELL & SICHER DURCH ANTIGEN-ERFASSUNG

INHALTSVERZEICHNIS

Produktinformationen NASOCHECK comfort	<u>Seite 3</u>
Verpackungseinheiten	<u>Seite 4</u>
Anleitung NASOCHECK comfort	<u>Seite 5-6</u>
Zertifizierung Produktionspartner	<u>Seite 7-8</u>

PROFESSIONAL USE

EIGENANWENDUNG



Produktinformationen NASOCHECKcomfort


Der Corona-Schnelltest NASOCHECKcomfort zeichnet sich besonders durch seine einfache und sichere Anwendung aus. Ein kurzer steriler Tupfer wird lediglich 2 cm tief in beiden Nasenlöchern gerollt, in die Testkarte gesteckt und anschließend werden 6 Tropfen der Testflüssigkeit darauf gegeben. Nach nur 15 Minuten zeigt der Test über Farbstreifen ein positives oder negatives Ergebnis an.

Auch aufgrund dieser einfachen Durchführung setzt bereits die österreichische Regierung bei umfangreichen, wöchentlichen Selbsttests bei Millionen von Schülern auf dieses Produkt: <https://www.bmbwf.gv.at/Themen/schule/beratung/corona/selbsttest.html>



Testkarte



kurzer, steriler Tupfer



Extraktionsmittel

Eigenschaften	
Herstellerzertifizierung	TÜV EN 13485:2016
Art der Probe	Abstrich vorderer Nasenbereich (anterior nasal)
Auswertungsdauer	15 Min.
Klinische Sensitivität	95,06%
Klinische Spezifität	99,62%
CI 95% Sensitivität	91,57%-97,15%
CI 95% Spezifität	97,89%-99,93%
VPE	1 / 5 Stk. oder 25 Stk.

VERPACKUNGSEINHEITEN

Verpackungseinheiten

EIGENANWENDUNG*

PROFESSIONAL USE



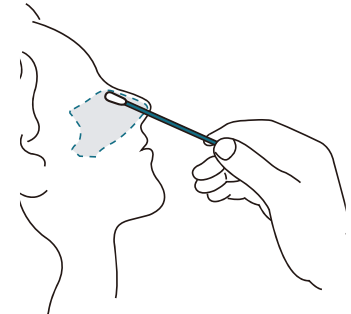
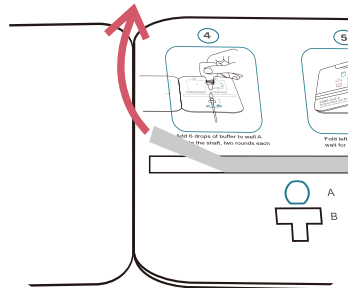
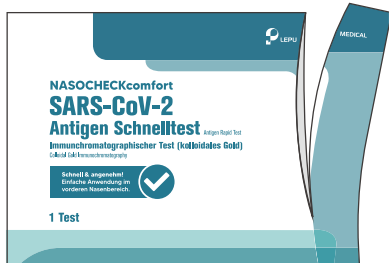
- Einzelverpackt, EAN aufgedruckt
- Medizinprodukt im Zulassungsprozess zur Sonderzulassung gemäß § 11 Abs. 1 MPG
- bereits von der österreichischen Regierung für landesweite Selbsttests von Schülern & Kindern eingesetzt

- Im 25er-Paket für den professionellen Einsatz
- CE-Zertifiziert als IVD gem. 98/79/EG, Produktionszertifizierung des TÜV Rheinland
- Besonders geeignet zur Testung von älteren Menschen, Kindern und Menschen mit Einschränkungen, da Umsetzung sehr einfach

- **Probenentnahme über Tupfer**, der lediglich 2 cm tief in beiden Nasenlöchern gerollt wird
- **besonders einfache Umsetzung**

- Klares Ergebnis über Farbstreifen
- Anleitung zur weiteren Verarbeitung der Probe

Anleitung NASOCHECKcomfort



Schritt 1:

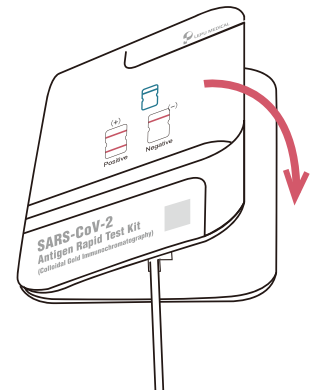
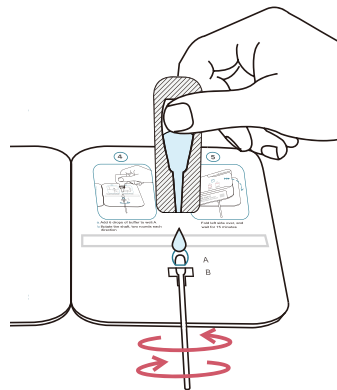
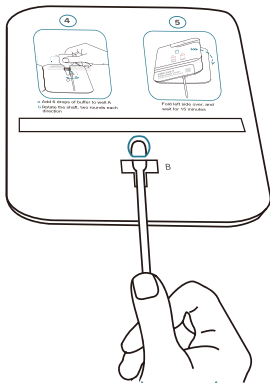
- Die Testkarte muss **innerhalb 1 Stunde nach dem Öffnen** des versiegelten Beutels verwendet werden.
- Alle Teile des Testkits sollten Raumtemperatur haben.

Schritt 2:

- Testkarte aufklappen
- Testkarte auf eine feste, gerade Unterlage legen
- Folie über dem Klebestreifen **K** entfernen

Schritt 3:

- Tupfer zuerst **2-3 cm** in die eine Nasenhöhle stecken
- Tupfer **5 Mal** im Kreis drehen
- Dann Vorgang **genauso in der zweiten Nasenhöhle wiederholen**



Schritt 4:

- Tupfer am Stiel halten und den Tupferkopf von unten durch die Öffnung **B** in Vertiefung **A** schieben
- Den Tupferkopf dabei nicht berühren

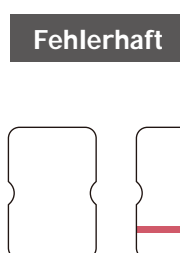
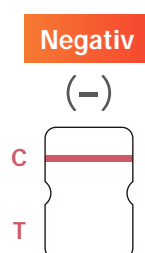
Schritt 5:

- Kopf von Lösungsfläschchen vorsichtig abdrehen und **6 Tropfen der Lösung** auf den Tupferkopf in Vertiefung **A** geben
- Danach Tupfer am Stiel **2 Mal in jede Richtung drehen**

Schritt 5:

- Karte schließen, mit **Klebestreifen K** zusammenkleben & vorsichtig zusammendrücken.
- Ergebnis **nach 15 Minuten** (nicht später als 20 Minuten) auf der Vorderseite der geschlossenen Karte im **Ergebnis-Fenster** ablesen.
- Karte während der Wartezeit nicht mehr bewegen!

Ablezen des Ergebnisses



Bitte wiederholen Sie den Test mit einem neuen Test-Kit!